



Roxtec CF 16 Ex transit

Ex uygulamaları için düşük profilli metal çerçeve tasarımı geçiş aparatı.

Roxtec CF 16 Ex muhafazalar için düşük profilli kablo girişi yalıtım malzemesidir. Geçiş aparatı Ex e ve Ex tb alanlarında kullanım için sertifikalıdır. Yalıtım malzemesinin 304 paslanmaz çelik ve açılabilir versiyonlarının yanı sıra EMC uygulamalarına yönelik olanları bulunur.



- Kemirgenlere dayanıklı
- Yüzeyi verimli kullanır
- Sonlandırılmış kabloları izin verir

Ürün özellikleri



IP/UL NEMA



Ex sınıfı

Montaj yapılacak yapı



Panolar ve muhafazalar

Montaj tipi



Cıvatalama

Derecelendirmeler ve sertifikalar

Sızdırmazlık

- IP 66/67, UL/NEMA 4,4X,12,13

Destekler

- Ex sınıfı

Çerçeve boyutları

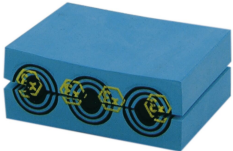
mm/kg

Aşağıdaki çerçeve çeşitleri sınırlı sayıda seçenekten oluşmaktadır. Çerçeve ve yapılandırma yelpazesinin tamamı için [roxtec.com](https://www.roxtec.com) adresini ziyaret edin.

Başlık	Çerçeve açıklıkları	Modül koyulan alan	Dış boyutlar WxHxD	Açıklık boyutları w x h	Ağırlık	Madde Numarası
CF 16 Ex	1	40 x 160	93 x 234 x 42	71(+1/-1) x 187(+2/-0.5)	1.4	EXCSF0000160010
CF 16 Ex AISI304	1	40 x 160	93 x 234 x 42	71(+1/-1) x 187(+2/-0.5)	1.2	EXCSF0000160021

Yalıtım elemanı verileri

Yalıtım elemanları



Multidiameter™ özellikli CM Ex modül



CM Ex tek parça sıkıştırma modülü



Kayganlaştırıcı

Ayrıntılı bilgi için lütfen [roxtec.com](https://www.roxtec.com) adresini ziyaret edin.



Önceden yapılandırılmış geçiş kiti

mm/kg

Başlık	Konfigürasyon	Dış boyutlar WxHxD	Açıklık boyutları w x h	Ağırlık	Madde Numarası
CF 16/16 Ex AISI304	16x (3.5-16.5)			1.6	EXECF16001621
CF 16/10 Ex AISI304	2x (9.5-32.5), 8x (3.5-16.5)			1	EXECF16001021
CF 16/4 Ex AISI304	4x (9.5-32.5)			1.6	EXECF16000421
CF 16/19 Ex AISI304	6x (3.5-16.5), 12x (3.5-10.5), 1x (9.5-32.5)			1.6	EXECF16001921

The product information provided by Roxtec does not release the purchaser of the Roxtec system, or part thereof, from the obligation to independently determine the suitability of the products for the intended process, installation and/or use.

Roxtec gives no guarantee for the Roxtec system or any part thereof and assumes no liability for any loss or damage whatsoever, whether direct, indirect, consequential, loss of profit or otherwise, occurred or caused by the Roxtec systems or installations containing components not manufactured by an authorized manufacturer and/or occurred or caused by the use of the Roxtec system in a manner or for an application other than for which the Roxtec system was designed or intended.

Roxtec expressly excludes any implied warranties of merchantability and fitness for a particular purpose and all other express or implied representations and warranties provided by statute or common law. User determines suitability of the Roxtec system for intended use and assumes all risk and liability in connection therewith. In no event shall Roxtec be liable for indirect, consequential, punitive, special, exemplary or incidental damages or losses.

The Roxtec products are offered and sold in accordance with the conditions of the Roxtec General Terms of Sales. The latest version of the Roxtec General Terms of Sales can be downloaded from <https://www.roxtec.com/en/about-us/about-roxtec/general-terms-of-sales/>

We reserve the right to make changes to the product and technical information without further notice. Any errors in print or entry are no claims for indemnity. The content of this publication is the property of Roxtec International AB and is protected by copyright.

This document was generated on: 2024-04-22